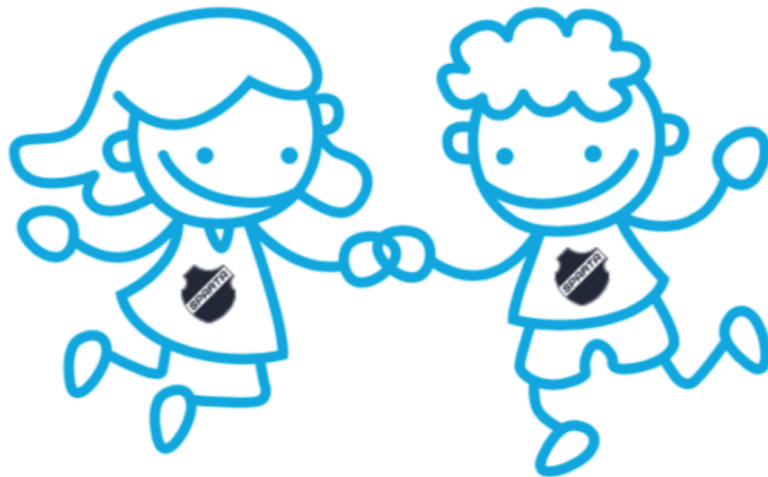


Sparta Børnestævne indendørs

Tirsdag den 3. marts 2020

## **DOMMER INFORMATION**



### **Registrering af dommere og hjælpere**

Alle dommere og hjælpere møder ind til registrering i stævnesekretariatet (lokalet ved trappen ned til hallen).

### **Mødetid for dommere og hjælpere**

Alle øvelsesledere møder min. 30 min. før øvelsesstart, så I kan tjekke øvelsesstedet ud, at alt er klart til konkurrence. Hvis ikke alt er i orden, så sørger øvelseslederne for, at det bliver bragt i orden.

Alle hjælpere møder senest 20 min. og melder sig først registrering i stævnesekretariatet og så hos øvelseslederen på øvelsesstedet.

Alle startlister hentes i stævnesekretariatet.

### **Snacks**

Der vil være lidt snacks til hjælperne i det lille mødelokalet ved stævnesekretariatet til alle dommere/hjælpere.

### **Dommertøj**

I vil få udleveret en dommer t-shirt eller gul vest, som **skal** bæres synligt under hele stævnet.

**OBS T-shirt/vest skal afleveres tilbage efter stævnet.**

### **Stævnesekretariat**

Stævnesekretariatet er placeret i lokalet ved trappen ned til hallen. Sekretariatet vil være åbent fra kl. 16.

Afhentning af startlister foregår her.

### **Startnummer**

Der bruges ikke startnumre til dette stævne.

### **Startlister**

Startlister hentes af øvelseslederen/starter i sekretariatet. Listerne leveres tilbage til sekretariatet umiddelbart efter endt konkurrence.

### **Opvarmning**

Alt opvarmning foregår i Fælledparken og på Østerbro Stadion.

### **Indtastning af resultater**

Da vi i år benytter ROSTER ATHLETICS APP vil vi forsøge at indtaste resultaterne ude ved øvelserne. Dem der er sat til at taste, vil blive oplært af Søren Speich Sørensen inden stævnestart. Det tager et par min. at lære.

### **Præmieoverrækkelse**

Der er ingen præmier til dette stævne.

### **For mere info**

Se mere om stævnet i praktisk info på hjemmesiden:

<https://atletik.sparta.dk/bornestavneinde/>

**Vigtige telefonnumre:**

Charlotte Beiter Bomme 2127 0748

Søren Speich Sørensen

Martin Vitoft